

새로운 방식의 IoT자동 출입시스템

첨단 스마트 아파트

접근하면 자동으로 문이 열리는
안전하고 편리한 출입 장치.

-폰패스-



2020. 6. 29.



입주민들은
스마트폰을 소지하고 접근하면 자동으로 열린다.



1. 필요성

비밀번호 눌러야 하는 불편

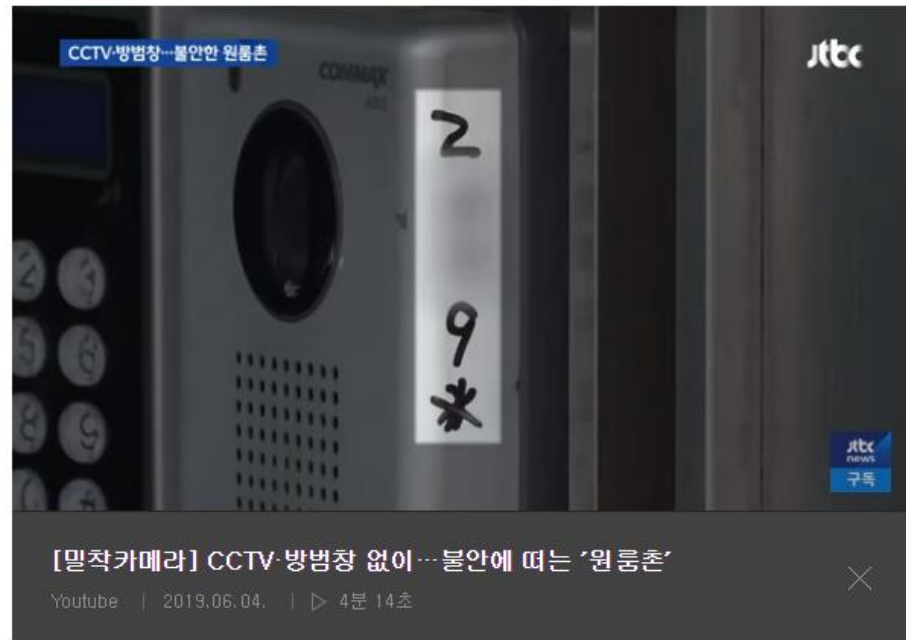
누르고, 접촉하고...
불편한 시간이 걸리는 출입 방법



1. 필요성

공개된 비밀번호

비밀번호를 적어 놓거나
공개하여 기존 잠금장치가 의미 없음.



1. 필요성

바이러스 노출 위험, 접촉!

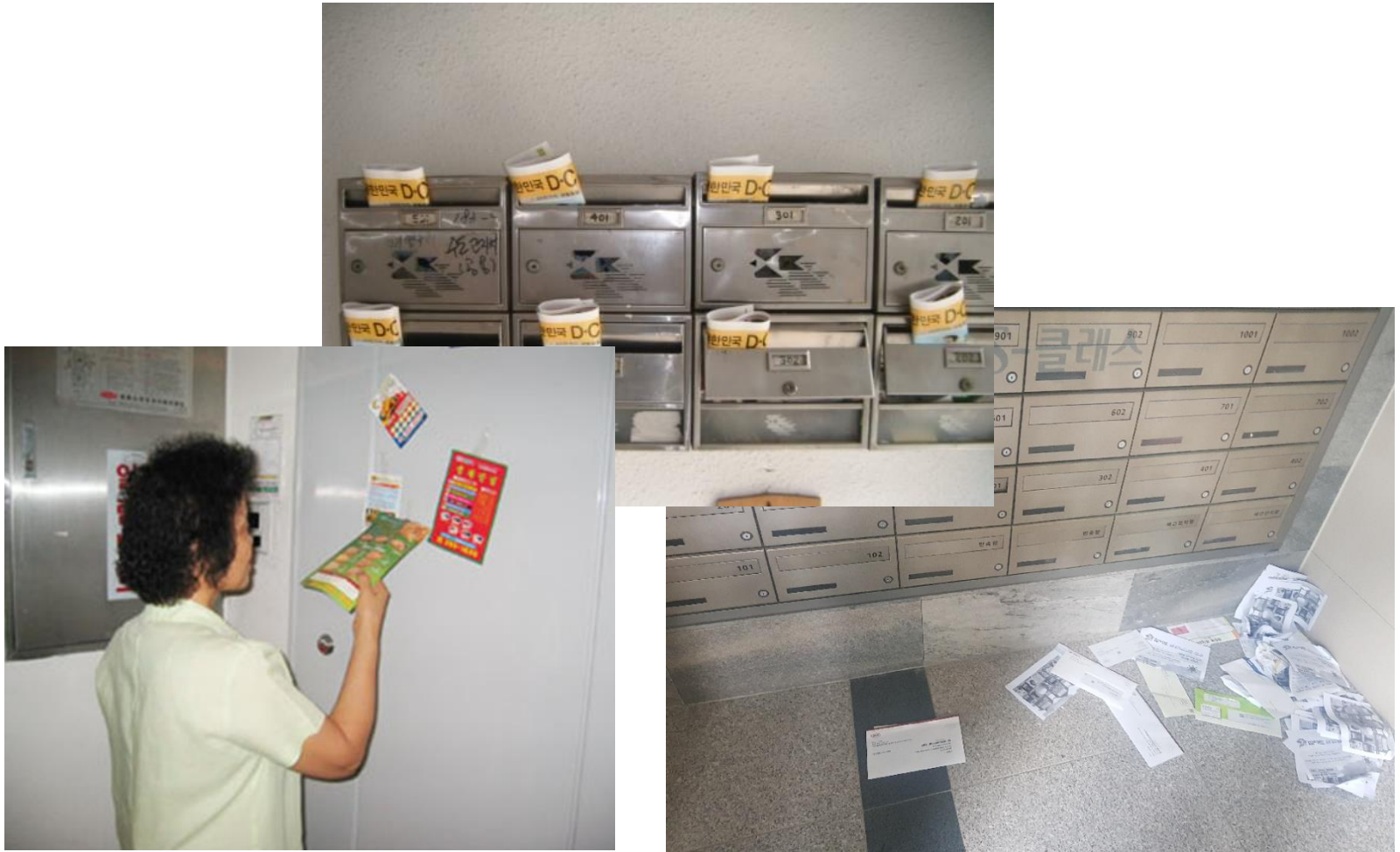
출입을 위해 비밀번호 입력 시
접촉으로 인한 바이러스 감염 우려.



1. 필요성

광고물 난입

외부 잡상인들이 내부에 들어와 전단지등을 붙이고 어지럽힘.



1.필요성

가족 안전 불안

1층 공동현관 통제 장치 없어,
범죄자들 내부 침입 노출.



특징

2. 해결책

입주민 접근시 자동 열림

입주민은 접촉 할 필요 없이
문 앞에 오면 자동 열림.
(외부인 출입 불가)

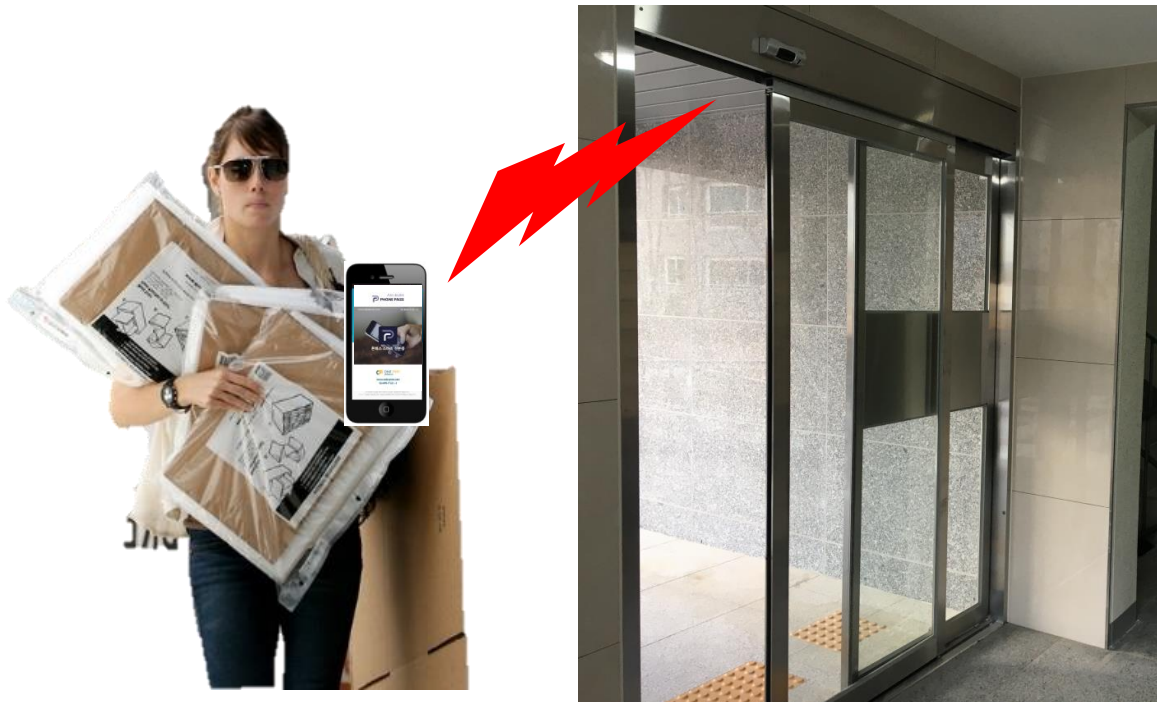


※ 유리문 설치 가능 / 지원하지 않는 스마트폰 있을 수 있음.

2. 해결책

양손에 짐이 있어도

열쇠를 꺼낼 필요 없이
짐을 들고 접근하면 자동으로 열림.



※ 유리문 설치 가능 / 지원하지 않는 스마트폰 있을 수 있음.

2. 해결책

엘리베이터 자동 호출(옵션)

자동문 열고, 엘리베이터 까지 호출하는 시스템,
입주민 기다리는 시간 절약.

자동 호출

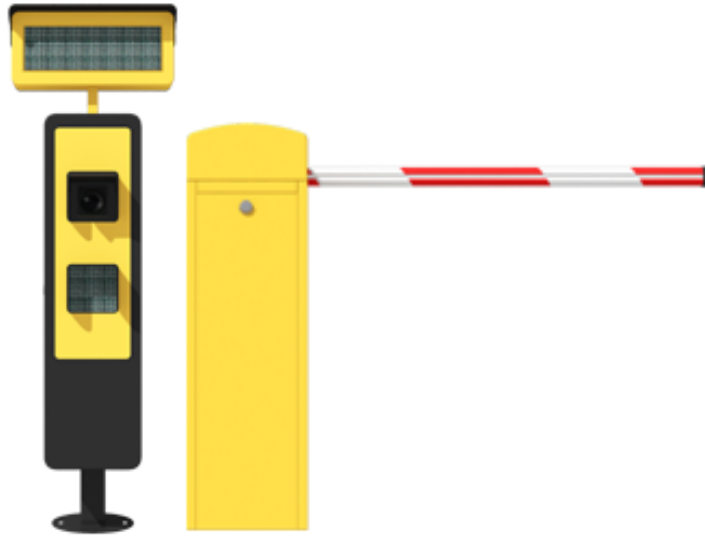


엘리베이터

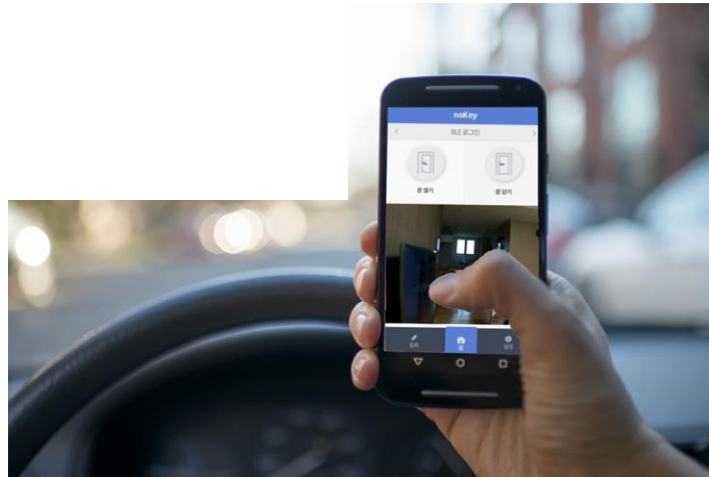
※지원하지 않는 엘리베이터 있을 수 있음.

주차차단기 연동(옵션)

차량번호 등록 필요 없이,
허가된 손님 휴대폰 번호만 추가해 주면 주차 게이트 통과.
(기존 주차시스템과 병행 사용 가능)



주차게이트



허가된 폰번호

2. 해결책

기존방식 병행 사용 가능

현재 로비에서 사용하고 있는
카드, 번호, 지문등을 함께 사용해서 출입 가능.



다양한 문 지원

유리문, 방화문 등 각종 출입문 지원.



<유리문>



<방화문>



<자동문>